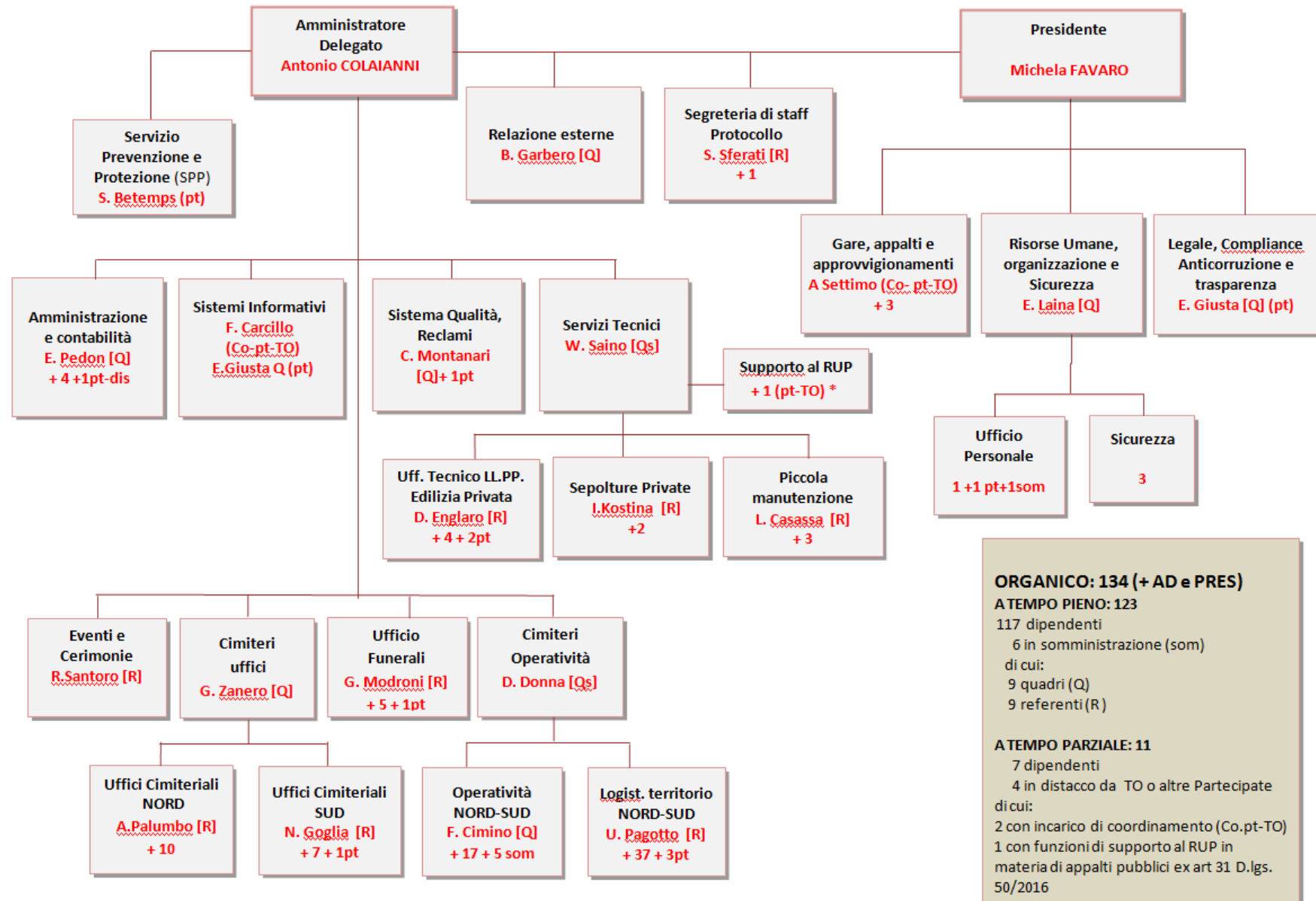


ORGANIGRAMMA E FUNZIONIGRAMMA AI SENSI ART. 8 D. Lgs. 33/2013



Fanno capo all'**Amministratore Delegato**:

- il servizio **Prevenzione e Protezione**, che impegna una risorsa tecnica part-time;
- l'ufficio **amministrazione e contabilità**, che impegna 1 quadro aziendale e 5 risorse impiegate di cui una in distacco a tempo parziale da altre partecipate;
- il **Sistema Qualità e Reclami**, che impiega 1 quadro aziendale e 1 risorsa impiegata;
- i **Sistemi Informativi** coordinati da Franco Carcillo (in distacco a tempo parziale dalla Città di Torino con incarico di coordinamento) che opera con 1 quadro aziendale a part-time;

- il Settore **Operatività cimiteriale e comparti**, a sua volta organizzato in
 - **ufficio Eventi e Cerimonie**: valorizzazione del patrimonio cimiteriale, organizzazione ricorrenze ufficiali e commemorazioni (1 referente)
 - **Ufficio Funerali**: istruttoria per il rilascio delle autorizzazioni al trasporto funebre, al seppellimento ed eventualmente alla cremazione; applicazione tariffe comunali previste per le autorizzazioni e per le diverse tipologie di sepoltura in Torino opzionate (6 risorse amministrative di cui 1 referente e 1 risorsa amministrativa a tempo parziale);
 - **Uffici cimiteri**: rilascio delle informazioni cimiteriali, concessione di manufatti cimiteriali di seconda sepoltura (1 quadro aziendale, 2 referenti e 18 risorse amministrative di cui una impiegata a tempo parziale, distribuite sui due uffici ubicati presso i due cimiteri maggiori della Città (Parco e Monumentale);
 - **Operatività cimiteri**: sepoltura dei defunti in arrivo ai cimiteri cittadini, operazioni cimiteriali a richiesta e a scadenza (esumazioni-estumulazioni), attività di manutenzione del verde e logistica (2 quadri aziendali, 1 referente e 62 risorse operative di cui 5 risorse con contratto di somministrazione e 3 risorse a tempo parziale);

- i **Servizi Tecnici**, organizzati in:
 - **ufficio Tecnico e Progettazione, Edilizia Privata**: progettazione delle opere e dei lavori di edificazione e manutenzione dei complessi cimiteriali e delle edificazioni private in aree ottenute in concessione (1 quadro, 1 referente e 6 tecnici di cui 2 part-time); nell'ambito dei LLPP, ai sensi della normativa vigente, il funzionario della Città L. Bosio (in distacco a tempo parziale) presta supporto tecnico normativo al RUP;
 - **Sepulture Private**, pratiche di sepoltura in Tombe di famiglia e di sistemazione nei sepolcri privati (1 referente e 2 risorse amministrative);
 - **Manutenzione e pronto intervento**, attività di piccola manutenzione in amministrazione diretta (1 referente e 3 risorse operative).

Rispondono al **Presidente**:

- l'ente **Compliance e Legacy, Anticorruzione e trasparenza**, impegna un quadro aziendale a part-time

- l'area **Risorse Umane e Sicurezza**, impegna un quadro aziendale, 3 risorse amministrative al personale di cui 1 risorsa con contratto di somministrazione e 1 risorsa a tempo parziale, e 3 operative alla sicurezza (guardie giurate),
- l'area **Gare, appalti e approvvigionamenti**, coordinati da Adele Settimo (in distacco a tempo parziale dalla Città di Torino con incarico di coordinamento) che opera con 3 risorse amministrative.

Sono inquadrate come funzioni di staff dell'AD e del Presidente

- l'area **Relazioni esterne**: rapporti con i media e con la Città di Torino, impegna un quadro aziendale a tempo pieno;
- l'area **segreteria e Protocollo**: attività di segreteria degli organi apicali e protocollazione corrispondenza, impegna un referente e 1 risorsa amministrativa.