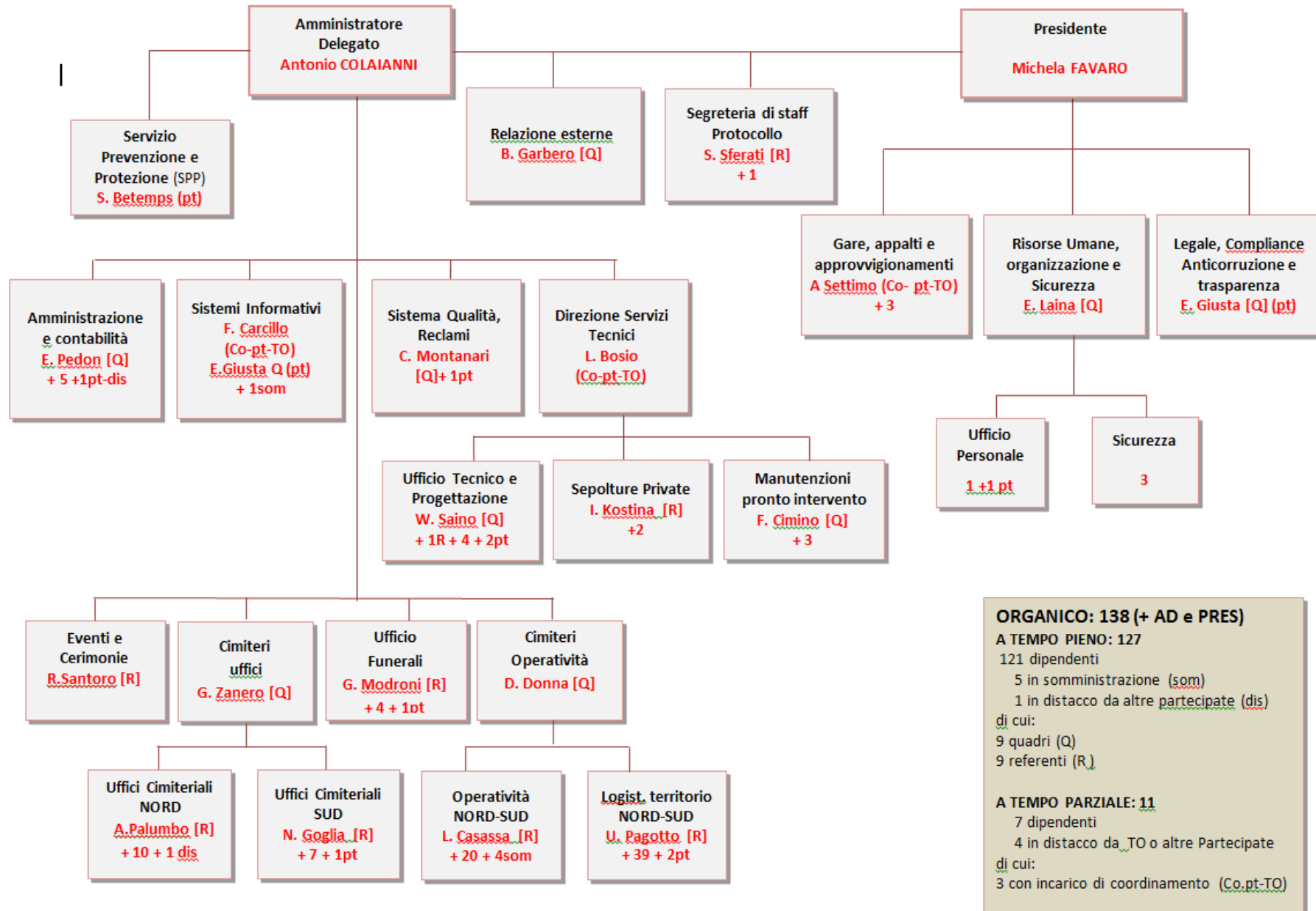


## ORGANIGRAMMA E FUNZIONIGRAMMA AI SENSI ART. 8 D. Lgs. 33/2013



## Fanno capo all'Amministratore Delegato:

- il servizio **Prevenzione e Protezione**, che impegna una risorsa tecnica part-time;
- l'ufficio **amministrazione e contabilità**, che impegna 1 quadro aziendale e 6 risorse impiegate;
- il **Sistema Qualità e Reclami**, che impiega 1 quadro aziendale e 1 risorsa impiegata a tempo parziale;
- i **Sistemi Informativi** coordinati da Franco CARCILLO (in distacco a tempo parziale dalla Città di Torino con incarico di coordinamento) che opera con 1 quadro aziendale a part-time e 1 risorsa tecnico-amministrativa;
- il Settore **Operatività cimiteriale e comparti**, a sua volta organizzato in
  - **ufficio Eventi e Cerimonie**: valorizzazione del patrimonio cimiteriale, organizzazione ricorrenze ufficiali e commemorazioni (1 referente)
  - **Ufficio Funerali**: istruttoria per il rilascio delle autorizzazioni al trasporto funebre, al seppellimento ed eventualmente alla cremazione; applicazione tariffe comunali previste per le autorizzazioni e per le diverse tipologie di sepoltura in Torino opzionate (6 risorse amministrative di cui 1 referente);
  - **Uffici cimiteri**: rilascio delle informazioni cimiteriali, concessione di manufatti cimiteriali di seconda sepoltura (1 quadro aziendale, 2 referenti e 19 risorse amministrative distribuite sui due uffici ubicati presso i due cimiteri maggiori della Città (Parco e Monumentale));
  - **Operatività cimiteri**: sepoltura dei defunti in arrivo ai cimiteri cittadini, operazioni cimiteriali a richiesta e a scadenza (esumazioni-estumulazioni), attività di manutenzione del verde e logistica (1 quadro aziendale, 2 referenti e 72 risorse operative);
- i **Servizi Tecnici**, coordinati da Lorella BOSIO (in distacco a tempo parziale dalla Città di Torino con incarico di coordinamento), organizzati in
  - **ufficio Tecnico e Progettazione, Edilizia Privata**: progettazione delle opere e dei lavori di edificazione e manutenzione dei complessi cimiteriali e delle edificazioni private in aree ottenute in concessione (1 quadro, 1 referente e 7 tecnici di cui 1 part-time);
  - **Sepolture Private**, pratiche di sepoltura in Tombe di famiglia e di sistemazione nei sepolcri privati (1 referente e 3 risorse amministrative);
  - **Manutenzione e pronto intervento**, attività di piccola manutenzione in amministrazione diretta (1 quadro aziendale e 3 risorse operative).

## Rispondono al Presidente:

- l'ente **Compliance e Legacy, Anticorruzione e trasparenza**, impegna un quadro aziendale a part.time
- l'area **Risorse Umane e Sicurezza**, impegna un quadro aziendale, 2 risorse amministrative al personale e 3 operative alla sicurezza (guardie giurate),
- l'area **Gare, appalti e approvvigionamenti**, coordinati da Adele SETTIMO (in distacco a tempo parziale dalla Città di Torino con incarico di coordinamento) che opera con 3 risorse amministrative.

## Sono inquadrate come funzioni di staff dell'AD e del Presidente

- l'area **Relazioni esterne**: rapporti con i media e con la Città di Torino, impegna un quadro aziendale a tempo pieno;
- l'area **segreteria e Protocollo**: attività di segreteria degli organi apicali e protocollazione corrispondenza, impegna un referente e 1 risorsa amministrativa.